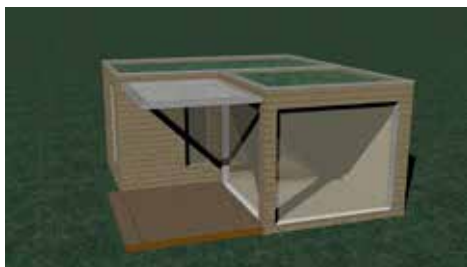
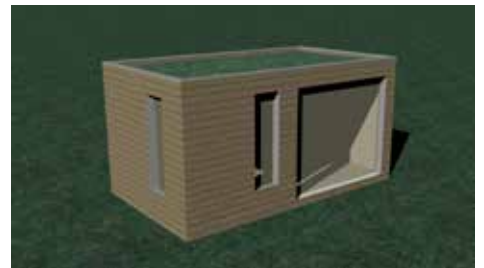
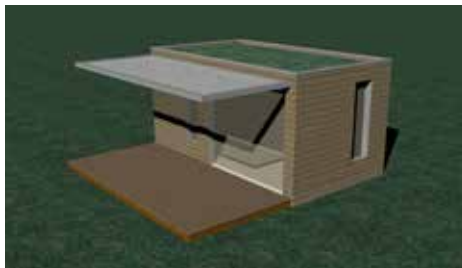




**CONSTRUCTION PERSONNALISÉE PAR DES MODULES-TYPES  
À ASSEMBLER À VOTRE CONVENANCE**



## DESCRIPTIF TECHNIQUE DREAM KUB

### STRUCTURE DES MODULES

#### ➤ OSSATURE - ISOLATION - BARDAGE - PAREMENTS INTÉRIEURS.

- DIMENSIONS GÉNÉRALES : 5230X3000X2800MM (LXLXH)
- LES MURS EXTÉRIEURS COMPOSÉS :
  - BARDAGE DOUGLAS TRAITÉ CL3B AUTOCLAVE (QUALITÉ DE CHOIX 1-2) ÉP 22MM ET 44MM SUIVANT FACADES
  - BARDAGE FIXÉ PAR CLOUS INOX POSÉ HORIZONTALEMENT SUR LE 22MM ET PAR VIS INOX INVISIBLES SUR LE 44MM
  - LATTIS 25X47MM DOUGLAS TRAITÉ CLASSE 2
  - PARE PLUIE
  - VOILE TRAVAILLANT OSB 12MM
  - OSSATURE 46X145MM DOUGLAS TRAITÉ CLASSE 2, CLASSEMENT STRUCTUREL C24
  - ISOLATION THERMIQUE FIBRE DE BOIS ÉP. 140MM ACTIS
  - PARE VAPEUR
  - PAREMENT INTÉRIEUR À LA DEMANDE (BASE OSB + BA13 AVEC BAGUETTE ET PLINTE MEDIUM OU AUTRE)
  - PERÇAGE POUR PASSAGE GAINÉ ÉLECTRIQUE ET PLOMBERIE ET GOUTTIÈRES
- LES ÉLÉMENTS DE TOITURE COMPOSÉS DE :
  - PAREMENT INTÉRIEUR À LA DEMANDE (BASE OSB + BA13 AVEC BAGUETTE ET PLINTE MEDIUM OU AUTRE)
  - POUTRES 46X(120-145) DOUGLAS TRAITÉ CLASSE 2, CLASSEMENT STRUCTUREL C24
  - ISOLATION ISOLANT MINCE R ÉQUIVALENT DE 5 (ACTIS)
  - LATTIS 25X47MM DOUGLAS TRAITÉ CLASSE 2
  - PANNEAUX OSB ÉP. 18/22MM VISSÉS
  - MEMBRANE EPDM + DESCENTE EAUX PLUVIALES
  - COUVERTINE À LA DEMANDE (BASE ALUMINIUM OPTION BOIS ET INOX)
- LES ÉLÉMENTS DE PLANCHER COMPOSÉS DE :
  - PARQUET À LA DEMANDE (BASE PARQUET MASSIF CLIPSABLE CFP) EXEMPLE D'OPTION TECK + JOINT PONT DE BATEAU ET VIS CACHÉE
  - PANNEAUX OSB ÉP. 18/22MM VISSÉS
  - LATTIS 25X47MM DOUGLAS TRAITÉ CLASSE 2
  - ISOLATION ISOLANT MINCE R ÉQUIVALENT DE 5 (ACTIS)
  - POUTRES 46X190 PIN TRAITÉ CLASSE 4, CLASSEMENT STRUCTUREL C24
- LES MURS DE DISTRIBUTION (S'IL Y EN A) COMPOSÉS DE :
  - OSSATURE 46X46 DOUGLAS TRAITÉ CLASSE 2
  - ISOLATION LAINE DE VERRE OU LAINE DE ROUGE ÉP 50MM
  - PAREMENT À LA DEMANDE (BASE OSB + BA13 AVEC BAGUETTE ET PLINTE MEDIUM OU AUTRE)

## AMENAGEMENTS EXTERIEURS

### ➤ TERRASSE.

- DIMENSIONS DE BASE : 5000X2500MM
- POUTRES 46X(145X190) PIN TRAITÉ CLASSE 4, CLASSEMENT STRUCTUREL C24
- PLATELAGE À LA DEMANDE (BASE IPE VISSÉ), EXEMPLE D'OPTION TECK + JOINT PONT DE BATEAU ET VIS CACHÉE

### ➤ BRISE SOLEIL.

- DIMENSIONS DE BASE 5000X2100MM
- ENCADREMENT TUBE INOX CARRE 50X50MM
- COUVERTURE EN TOILE MICRO PERFORÉE FERRARI

### ➤ MENUISERIES EXTÉRIEUR.

- DIMENSIONS 545X1700 1V EN OB ET (2400-2500)X2225MM 2VEN COULISSANT.
- ENCADREMENT MENUISERIE DOUGLAS TRAITÉ GL3B SUR TROIS CÔTÉ + SEUIL ALUMINIUM ANODISÉ (OPTION BOIS OU INOX)
- COULEURS À LA DEMANDE

### ➤ PLOMBERIE – ÉLECTRICITÉ - CHAUFFAGE.

#### - MODULE DE BASE :

- LE RACCORDEMENT DES RÉSEAUX COMMENCE À LA LIMITE DE LA CONSTRUCTION, L'INSTALLATION DES RÉSEAUX ENTRE LE RÉSEAU EXISTANT ET LE KUB EST FONCTION DU TERRAIN.

#### - ELECTRICITÉ : INSTALLATION CONFORME À LA NORME EN VIGUEUR

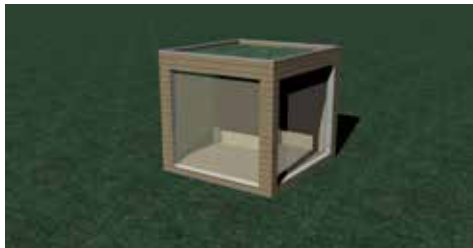
- TABLEAU D'ABONNÉ AVEC MINI DISJONCTEUR
- ECLAIRAGE PAR SPOTS LED INTÉRIEUR (X6)
- ECLAIRAGE PAR SPOTS EXTÉRIEURS (X1)
- ECLAIRAGE PAR APPLIQUE EXTÉRIEUR (X2)
- LIGNE ÉCLAIRAGE EXTÉRIEUR TERRASSE
- PRISE ÉLECTRIQUE INTÉRIEUR (X6)
- PRISE ÉLECTRIQUE EXTÉRIEUR (X2)
- ALIMENTATION CHAUFFAGE OU CLIM RÉVERSIBLE

#### - PLOMBERIE :

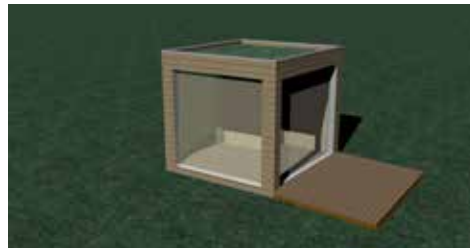
- DE BASE UNE PLATINE D'ARRIVÉE D'EAU
- A LA DEMANDE EN FONCTION DES OPTIONS

**PRIX DÉPART ATELIER GROUPE FAUROUX, LE POSTE MONTAGE EST À DÉTERMINER EN FONCTION DE LA NATURE DU TERRAIN ET DE SON ACCÈS.**

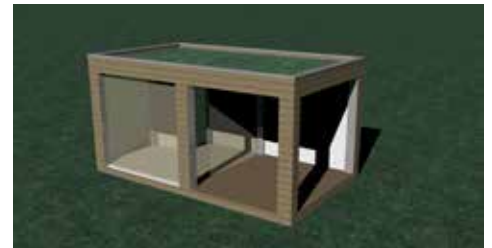
Premier rendez-vous, consultation sur place et faisabilité OFFERTS  
 Avant-projet sommaire : 800 € HT ( à valoir sur le dépôt de la déclaration de travaux )  
 Dépôt de la déclaration de travaux ( surface < 20m2 ) : 2 000 € HT



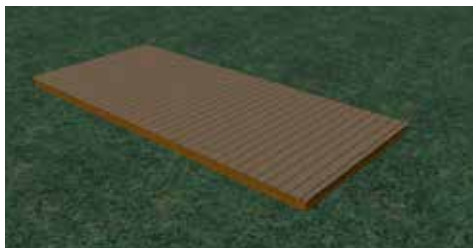
**MODULE DE BASE I**  
 base : 23 258 € HT



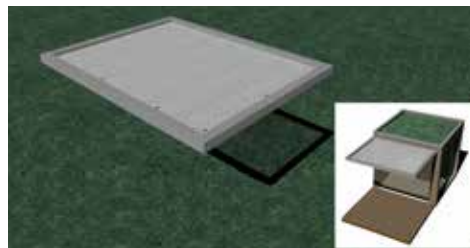
**MODULE additionnel A**  
 base : 12 124 € HT



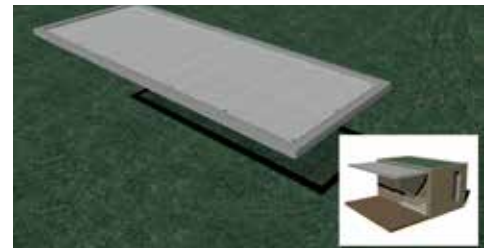
**MODULE additionnel B**  
 base : 14 124 € HT



**MODULE Terrasse :**  
 base : 3 482 € HT



**Brise Soleil Inox A**  
 base : 2 000 € HT  
 ( alu : 1 500 € HT )



**Brise Soleil Inox B**  
 base : 3 542 € HT  
 ( alu : 2542 € HT )

**OPTION : AMÉNAGEMENT À LA DEMANDE**  
 spa, pool house, bureau, cuisine, salle de bain, salle de sport, etc...

